



Titolo: Processo Civile Telematico – Backup Automatico	Data creazione: 20/06/2018
Tipo di documento: Istruzioni Operative	

## Sommario

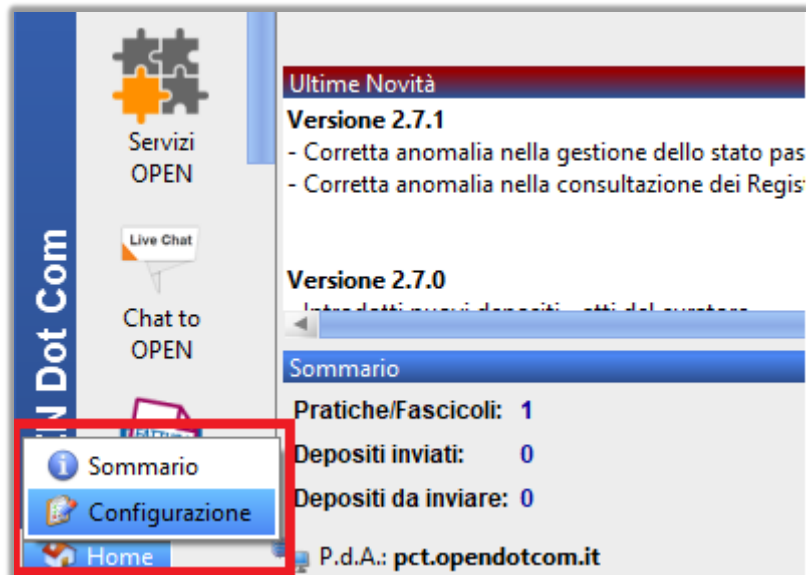
BACKUP AUTOMATICO .....	2
-------------------------	---



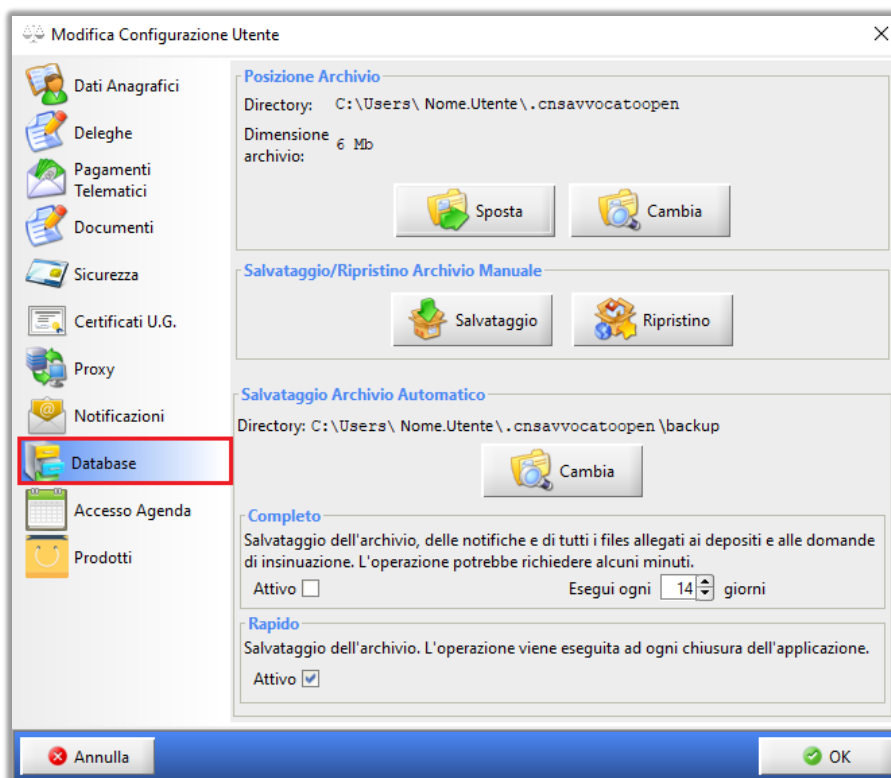
Titolo: Processo Civile Telematico – Backup Automatico	Data creazione: 20/06/2018
Tipo di documento: Istruzioni Operative	

## Backup automatico

Per configurare il backup automatico è sufficiente accedere al pannello di configurazione tramite l'icona "Home"



Successivamente selezionare la voce "Database"



Il percorso di salvataggio del backup viene impostato in automatico nella medesima posizione dell'Archivio della Consolle PCT. Inoltre, è preselezionato il salvataggio Rapido.



Titolo: Processo Civile Telematico – Backup Automatico	Data creazione: 20/06/2018
Tipo di documento: Istruzioni Operative	

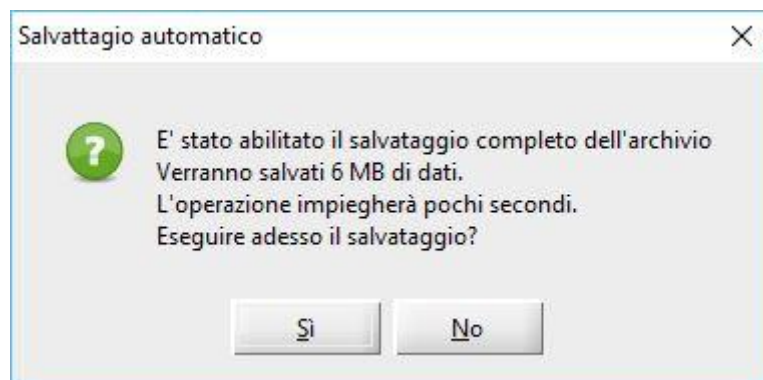
Da questa videata è possibile cambiare il percorso di salvataggio del backup ed attivare / disattivare i backup automatici.

**Salvataggio Rapido:** effettua un salvataggio del solo Archivio (Database). Il salvataggio viene effettuato ogni volta che viene chiusa l'applicazione. Vengono mantenute diverse copie di backup, nello specifico:

- 1 backup al giorno per una settimana;
- 1 backup alla settimana per il mese successivo;
- 1 backup al mese per sempre;

**Salvataggio Completo:** effettua un salvataggio dell'Archivio e delle cartelle Depositi, Notifiche e Domande. Il salvataggio viene effettuato al momento della chiusura dell'applicazione. E' possibile schedarlo in modo tale che venga effettuato periodicamente. In questo caso è sufficiente attivarlo ed impostare il numero di giorni di intervallo tra i backup completi.

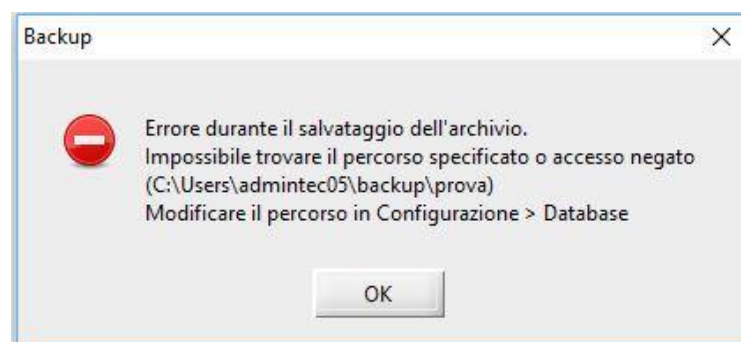
Prima di procedere al salvataggio, la procedura ne chiede conferma dando informazioni sulla dimensione delle cartelle da salvare ed una stima del tempo necessario per completare l'operazione.



**NB.** Nel caso in cui siano presenti numerosi depositi l'operazione di salvataggio potrebbe richiedere alcuni minuti.

### **Errori salvataggio Backup**

Nel caso in cui la procedura di backup dovesse fallire, apparirà un messaggio di errore che ne specifica il motivo. In questo caso è necessario ricontrollare la configurazione del backup ed eventualmente modificare il percorso di salvataggio.



L'errore non è mai bloccante e non influisce sul corretto funzionamento del programma, è tuttavia consigliato verificare l'errore in modo tale da avere sempre copie di salvataggio aggiornate.